

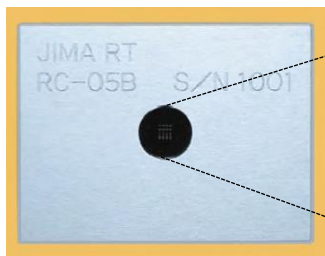
マイクロフォーカスX線用解像度試験片 取扱説明書

JIMA RT RC-05B

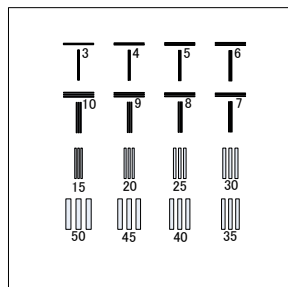
取り扱い上のご注意

この度は、JIMA RT RC-05Bをお買い上げいただき、誠にありがとうございました。
この取扱説明書をよくお読みのうえ、正しくお使いください。

製品外観



パターン配列

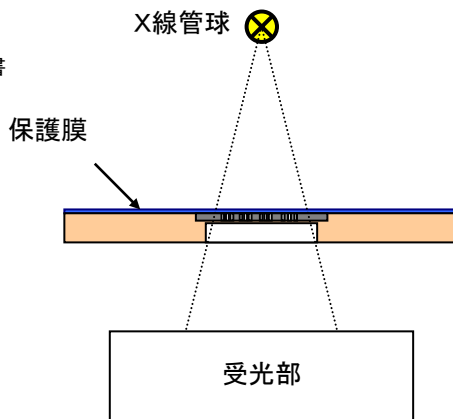


仕様

- 外形寸法: 40×30×3 mm厚
- Si 基板: 8×8×0.2 mm厚
- 吸収体: Au(金)、1.0 μm厚以上
- 保護膜: ポリエステルフィルム、0.05 mm厚
- 寸法許容度: ±15% (3, 4μm)
±10% (5μm以上)
- ライン寸法: 3, 4, 5, 6, 7, 8, 9, 10 μm (T字)
15, 20, 25, 30, 35, 40, 45, 50 μm (I字) ※ラインとスペースは同寸法
- ライン数: 各3本
- 使用温度範囲: 10°C~70°C
- 保護ケース・化粧箱入り
①試験片本体 ②検査成績書 ③取扱説明書

使用方法

保護膜面をX線管球側に向けて
ご使用ください。



- 製品は絶対に分解しないで下さい。
 - ・性能が維持できません。
 - ・再度の組み立てはできません。
- 高温・多湿な場所での保管は避けて下さい。
 - ・デシケータ等にて保管してください。
- 保護膜には触らないで下さい。
 - ・保護膜が剥がれますと、性能が維持できません。
- 本体に衝撃を与えないで下さい。
- 本品は、X線装置の性能維持管理用としてご使用ください。
- 本品は、再校正や寸法の定期検査ができません。
- 本品は消耗品です。
 - ・修理、再組み立てはできません。
- 納入後は速やかに商品をご確認ください。納入後1ヶ月以上経過したのものにつきましては、対応いたしません。ただし、製品の瑕疵につきましては代替え品にて対応させていただきます。
- X線装置のチャート画像表示方法は、装置によって異なりますので、装置・機種によって画像が反転することがあります。
- 吸収体の厚さにはばらつきがありますので、検査画像の濃淡に差が出る場合があります。
- 開口部に埃やゴミ等が入った場合は、レンズ用のブローア等で、チップ表面を傷つけない様に取り除いてください。



一般社団法人 日本検査機器工業会

〒101-0051 東京都千代田区神田神保町2-3-5
九段ロイヤルビル 3F
TEL 03-3288-5080 FAX 03-3288-5081
E-mail info@jima.jp URL http://www.jima.jp